

Réfection du panneau de descente de Lady M – Sangria PTE

Le panneau de descente de Lady M arrivant à bout de souffle, j'en ai confectionné un en essayant de réduire l'encombrement des panneaux. L'idée a été de le diviser en trois morceaux plus petits afin de faciliter son rangement.



Le panneau de descente, 10 ans d'âge, est « rincé » et déformé ainsi que les glissières verticales extérieurs (d'origine).



Pour accéder aux vis de fixation des glissières extérieures, il est nécessaire de démonter les décorations intérieures entourant le panneau.

Fabrication du nouveau :

Les panneaux inférieur et milieu font 35 cm de hauteur, leurs largeurs ont été reprise grâce à l'ancien panneau dont je me suis servi comme gabarit. Le panneau supérieur assure le complément avec une hauteur de 20cm environ (à ajuster suivant chaque bateau).

Pour diminuer l'encombrement et faciliter le rangement, j'ai choisi de refaire le panneau en trois parties plutôt que deux. Il suffisait juste de rallonger les glissières extérieures pour que cela tienne comme avant.



Panneau inférieur

Pour économiser sur le bois et alléger l'ensemble, le nouveau panneau est constitué d'une planche de CP acajou de 9mm d'épaisseur complétée sur les bords par des morceaux permettant le calage une fois à poste.



Panneau du milieu

Pour faciliter le rangement, j'ai fait en sorte que les trois morceaux puissent s'empiler sans surépaisseur. Il fallait pour cela prévoir des décrochements aux jonctions



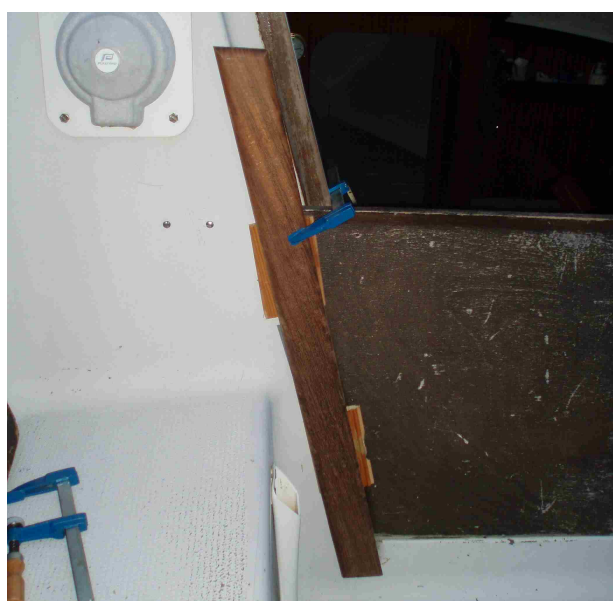
Jonction entre deux panneaux



Le panneau supérieur



L'ensemble complet



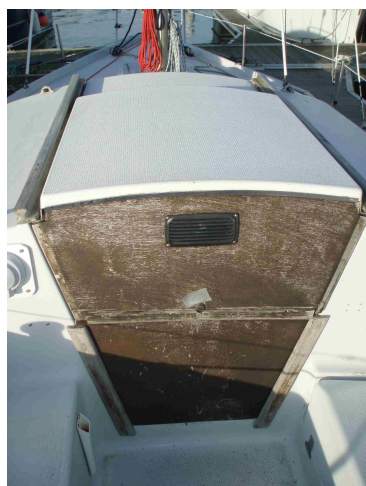
Présentation et ajustage des nouvelles glissières



Présentation des panneaux avant montage définitif des glissières



Présentation de l'ensemble



Avant



Après

SangriAquilamicamente !

This document was created with Win2PDF available at <http://www.win2pdf.com>.
The unregistered version of Win2PDF is for evaluation or non-commercial use only.
This page will not be added after purchasing Win2PDF.