



Photo 1-1 :
le cas classique : petites bulles bien
rondes sous la surface du gelcoat

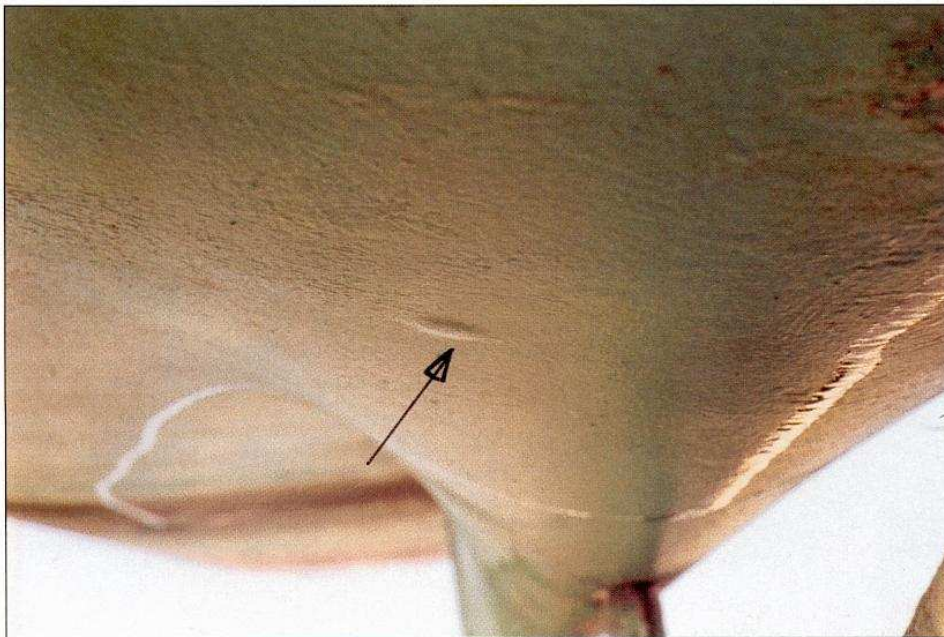


Photo 1-2 :
grosse cloque
isolée

Photo 1-3 :
un ponçage léger fait apparaitre la densité des cloques



Photo 1-4 :
cloque crevée : la fibre de verre qui apparait n'est plus enrobée de résine

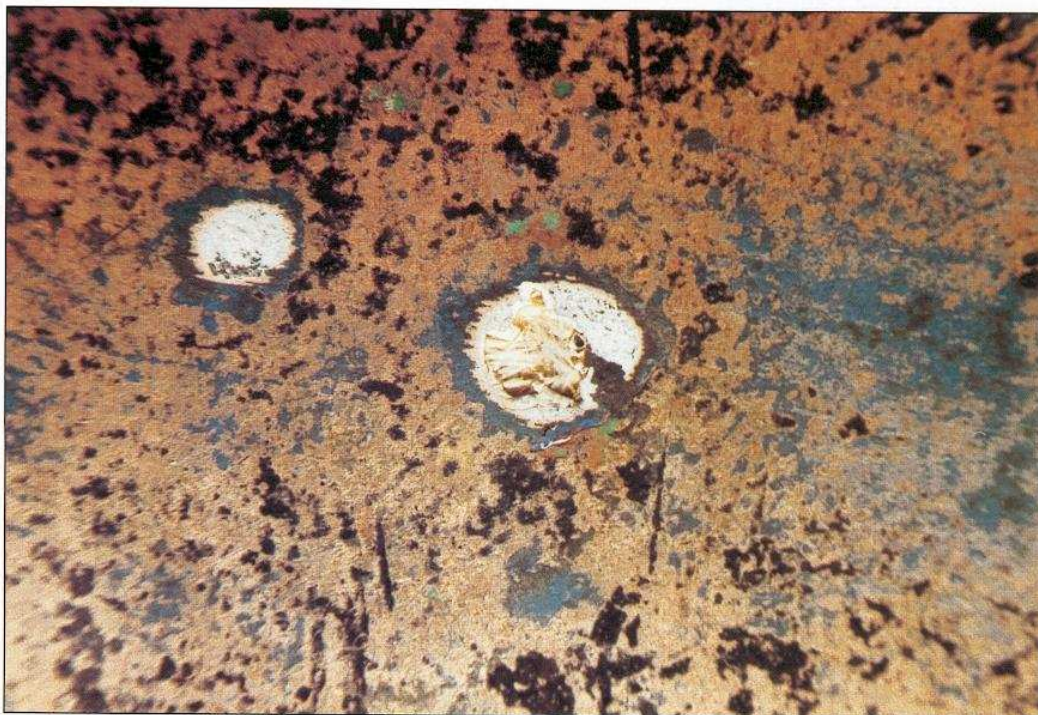


Photo 1-5 : aspect après sablage



Photo 1-6 : aspect après sablage



Photo 1-7 : marquage du mat : déformation longiligne

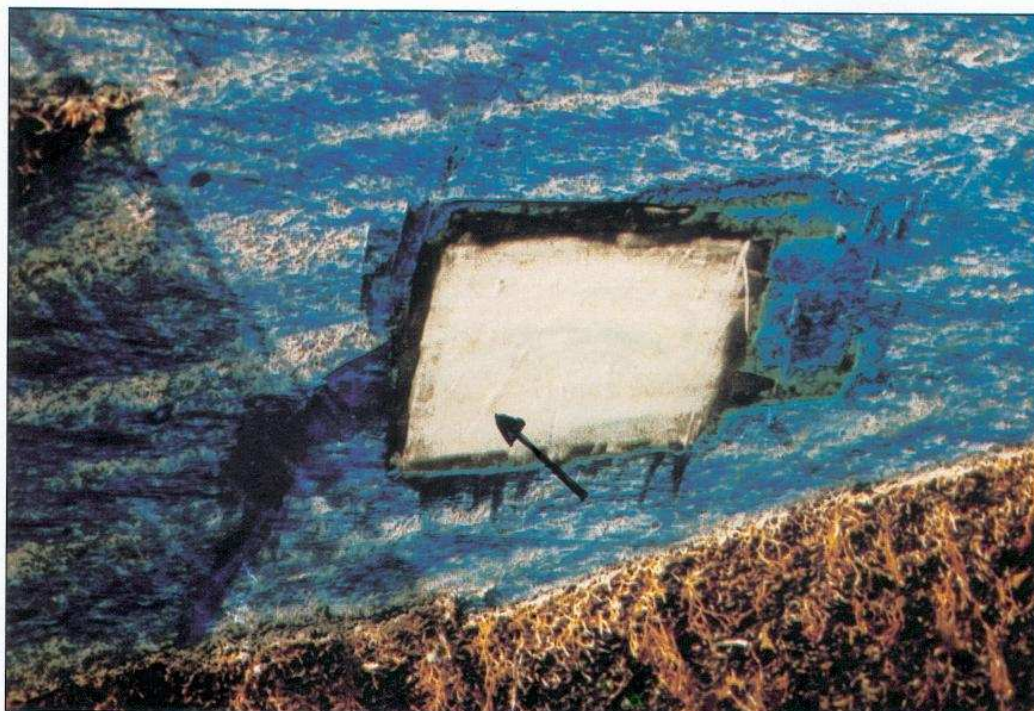


Photo 1- 8 : osmose sans gelcoat.

Traits blancs : résine hydrolysée et décohésion résine/fibre de verre



Photo 1-9 : bateau de 25 ans : grandes surfaces délaménées sous le 3 ème mat



88

Photo 2-1 : les opérations de sablage



Photo 2-2 : protection pour ne pas faire voler le sable



Photo 2-3 : le sable

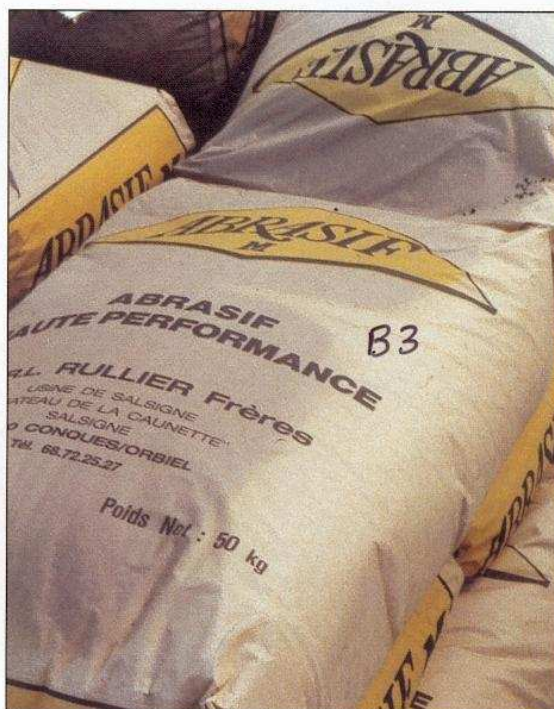


Photo 2-4 : rabotage par "Gelcoat Peeler"
photo : Jamestown Boat Yard



Jamestown Boat Yard

MOBILE OSMO SERVICES

using our Gelcoat Peeler—
Leaves hull fair and ready for treatment.

Jamestown Boat Yard, leaders in the field of innovative osmotic blistering repair, is now offering Mobile Gelcoat Peeler services. The unique cutter head and sanding attachment on our equipment removes gelcoat and laminate from 1/1000 to 250/1000 and leaves the boat ready to dry and coat. The Gelcoat Peeler will save you considerable time and money. There is no mess left behind and no toxic substances deposited into the air or soil. This unit is totally mobile and our operators will travel with it anywhere on the East Coast, the Great Lakes and the Islands.

Please call for quotations and information: Jono Billings, Yard Manager, (401) 423-0600.

JAMESTOWN BOAT YARD, PO BOX 347, RACQUET ROAD, JAMESTOWN, RI 02835 PHONE (401) 423-0600. FAX (401) 423-0060

Photo 2-5 : état de surface après un rabotage au rabot électrique portatif suivi d'un ponçage léger

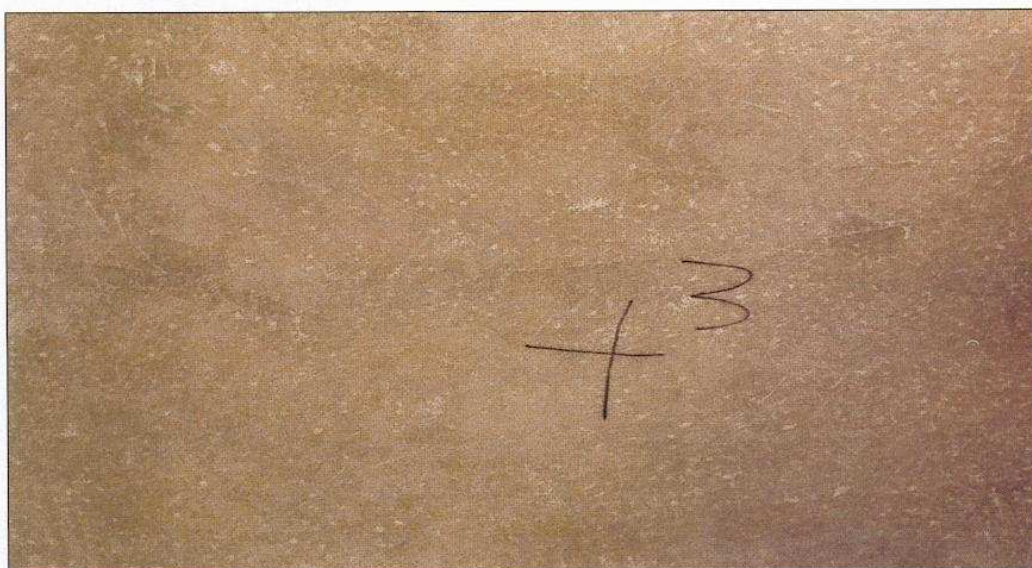


Photo 2-6 : bavette casse-gouttes

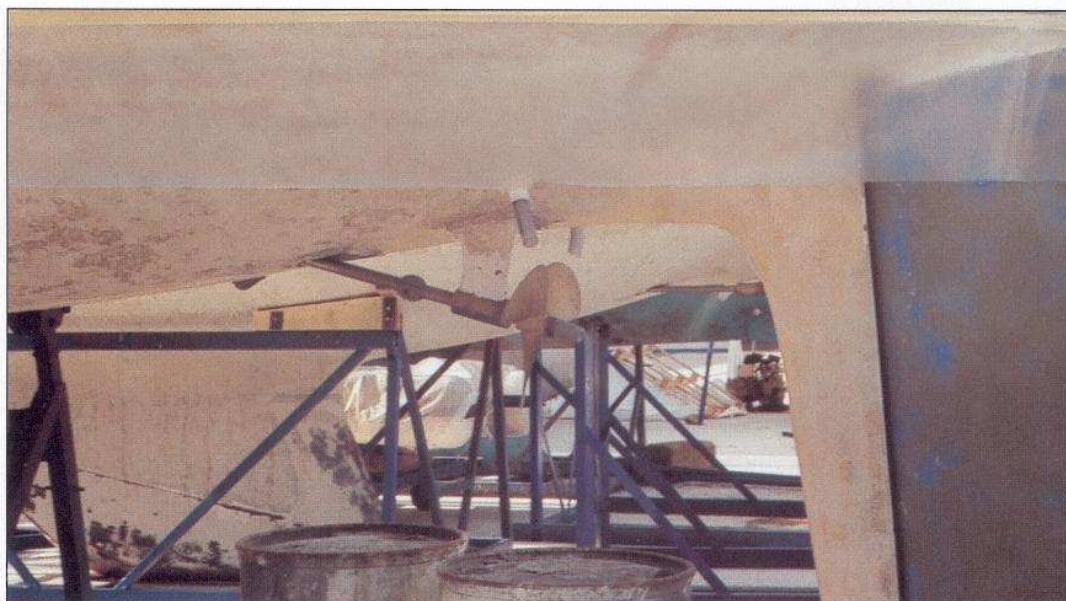


Photo 2-7 : tube sur évacuation de cockpit

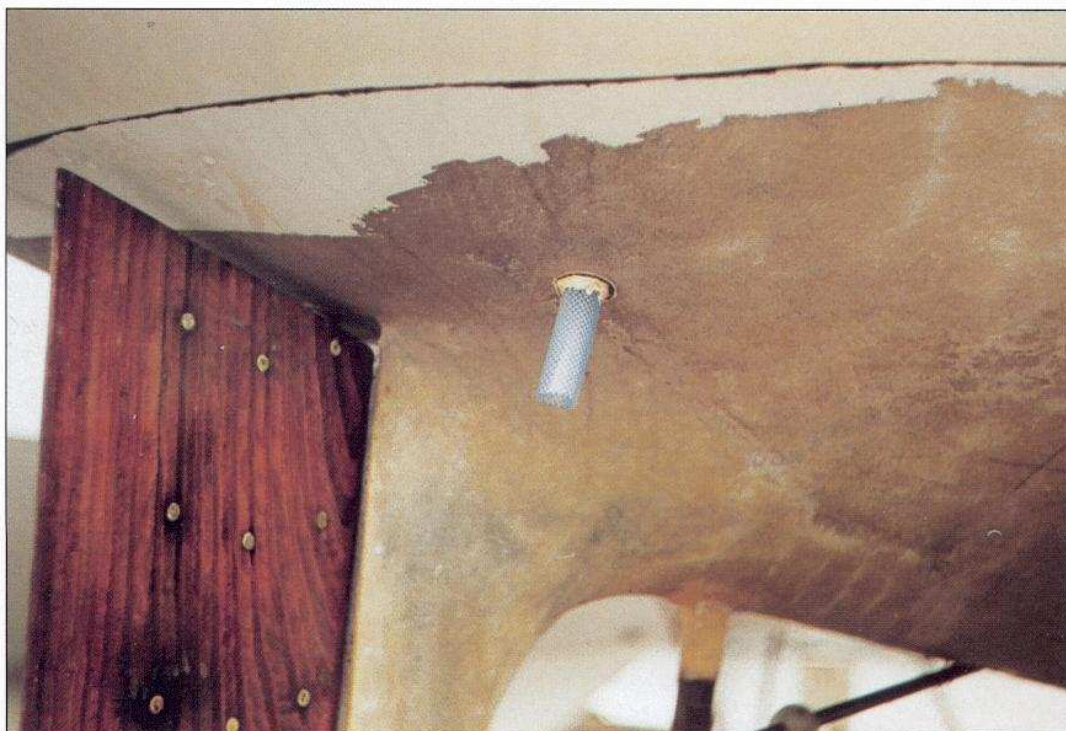


Photo 2-8 : tente pour accélération du séchage par chauffage



Photo 2-9 : tente à "prise de ris"





Photo 2-10 :
radiateur électrique
soufflant



Photo 2-11 :
mini station météo
et
absorbeur "Rubson"