



Photo 2-12 :
mesure d'humidité
du stratifié avec un
" SOVEREIGN
Moisture Master "

Photo 2-13 :
système BRIGNOLA :
aspect après passage de la 1ère
couche à la spatule crantée



Photo 2-14 : traitement localisé aux cloques seules. Il faudra recommencer dans peu de temps



Photo 2-15 : traitement localisé aux cloques seules. Il faudra recommencer dans peu de temps

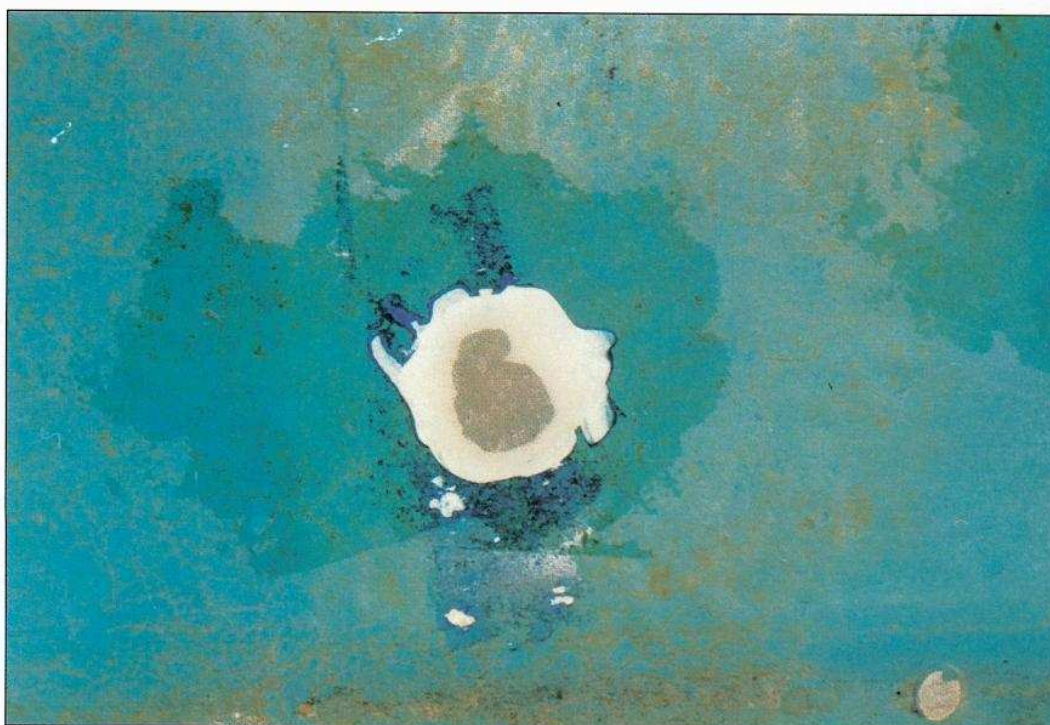


Photo 2-16 : séchage par extraction par le vide

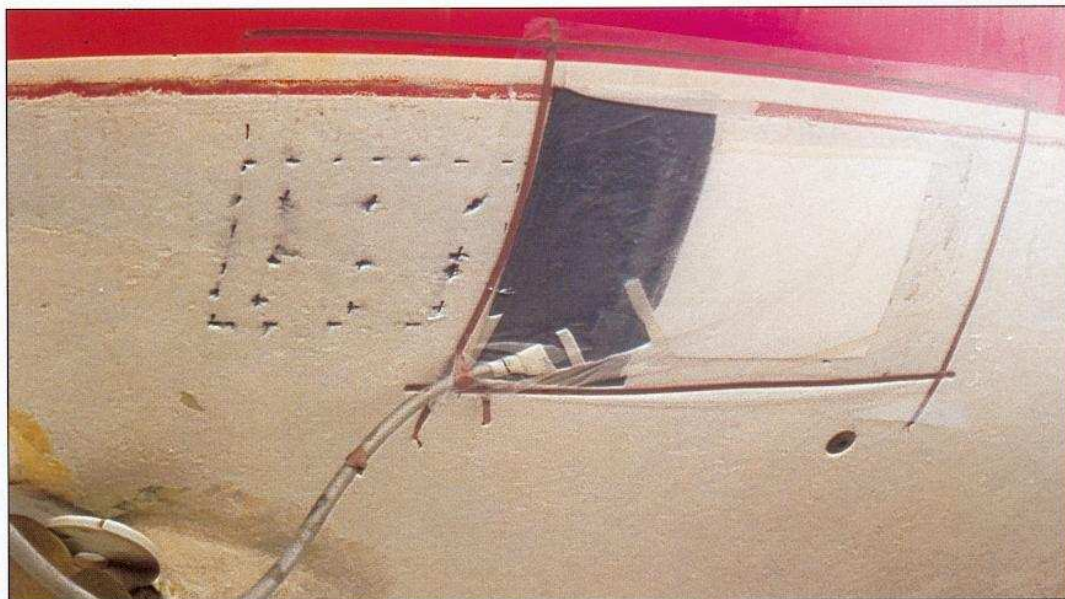


Photo 2-17 : extraction par le vide : tissu de pompage et joint d'étanchéité adhésif double-face

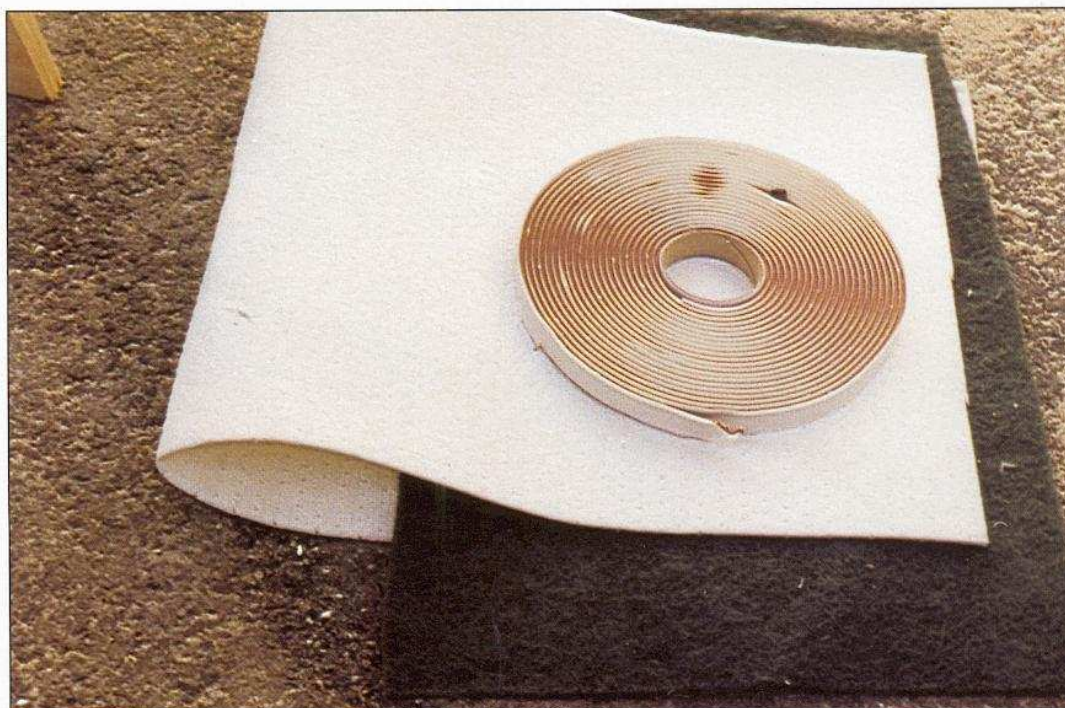


Photo 2-18 : chalumeau à air comprimé "HYAB"



Photo 2-19 : chalumeau à air comprimé "HYAB"



Photo 2-20 : tôle polyester

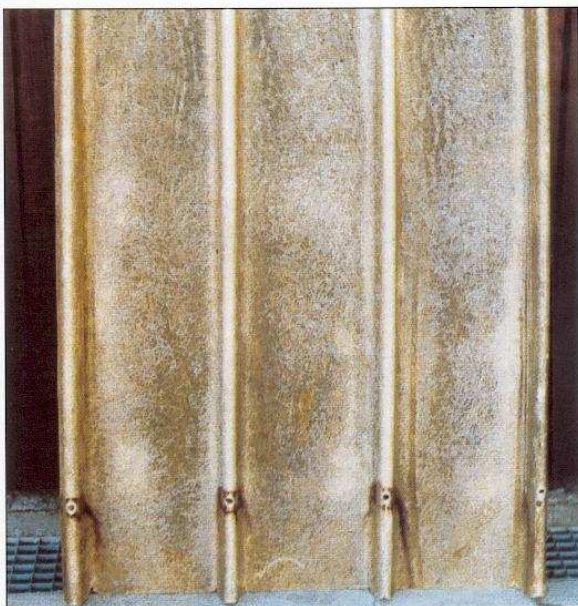


Photo 2-21 : partie marron centrale : il y a encore de la résine



Photo 2-22 : fibre de verre blanche, lessivée de sa résine d'origine

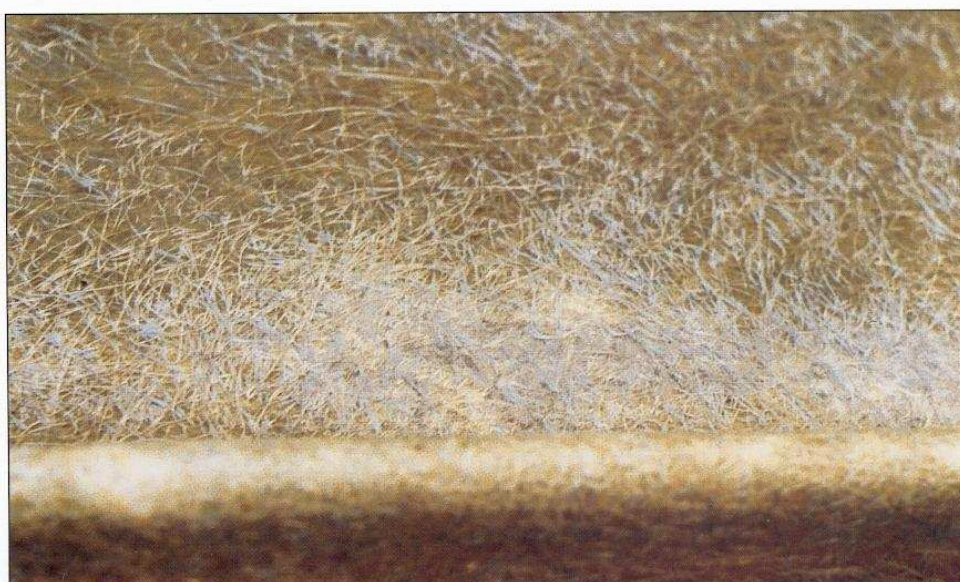


Photo 2-23 : il faut gratter l'anti-fouling pour que les petites bulles blanches apparaissent

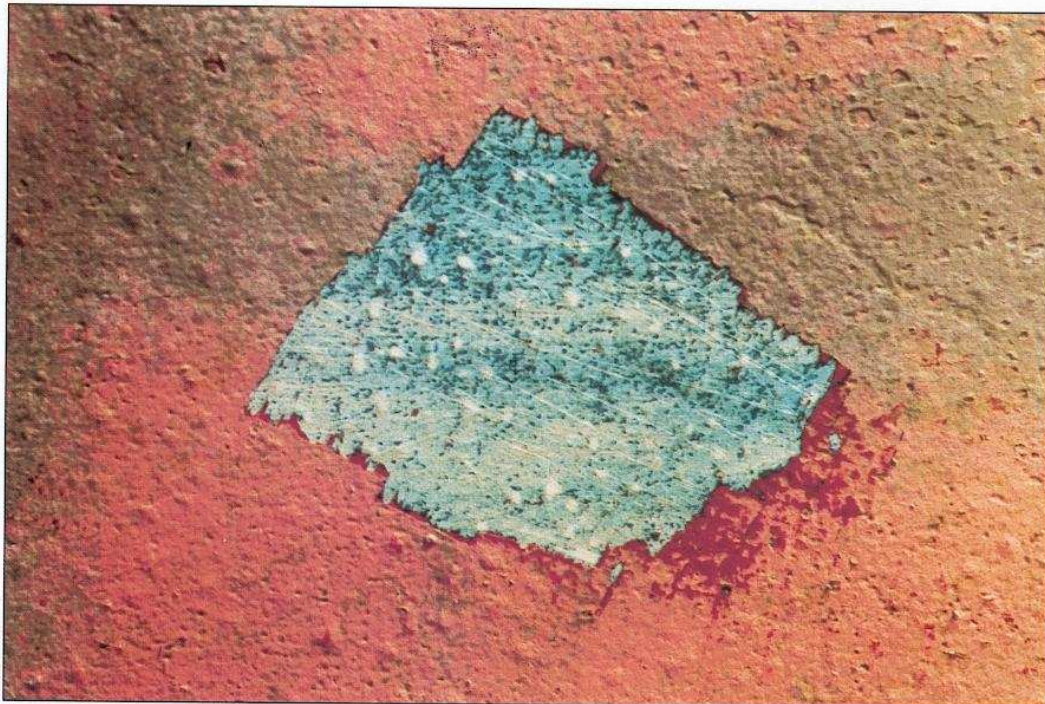


Photo 2-24 : cratères après sablage



Photo 2-25 : cratère après sablage

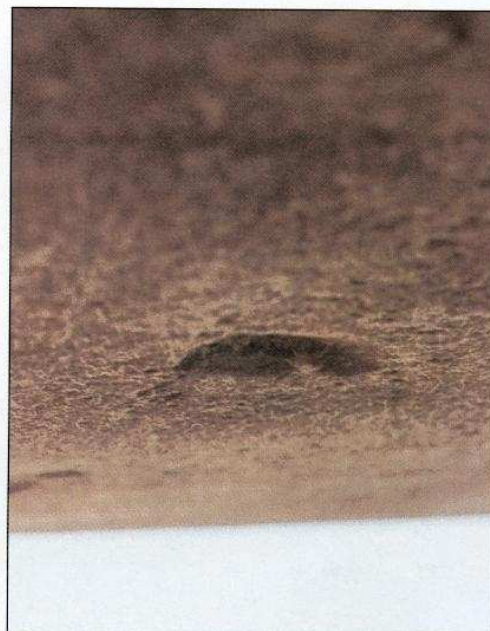


Photo 2-26 : surface lisse signe d'un délaminage de la couche dure



Photo 2-27 : éclats et fendillements d'un gelcoat pas assez souple



Photo 2-28 : dégradation du gelcoat (au-dessus de la flottaison) activée par l'eau chaude de l'échappement

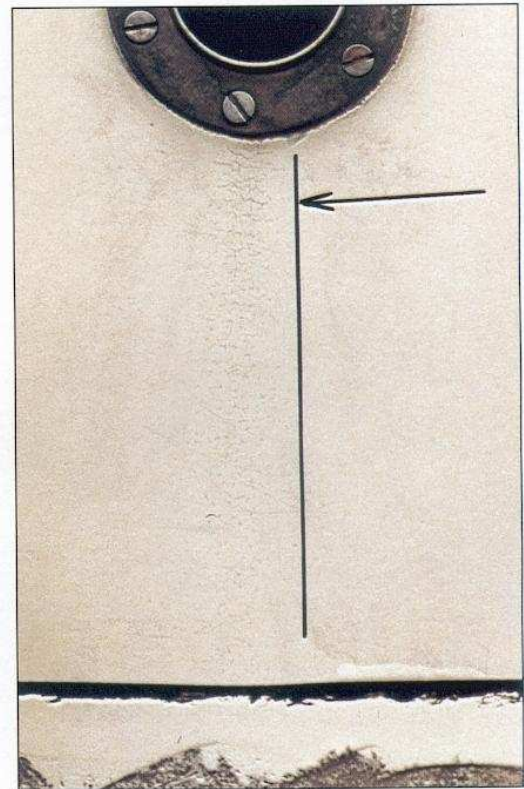


Photo 2-29 : dégradation importante du stratifié

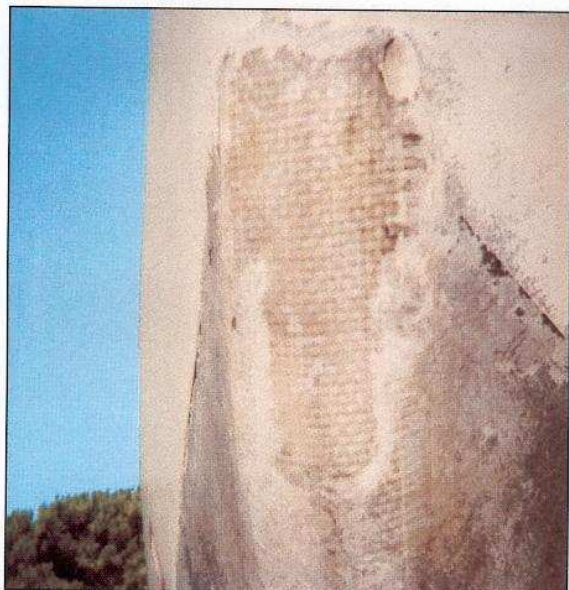


Photo 2-30 : dégradation importante du stratifié

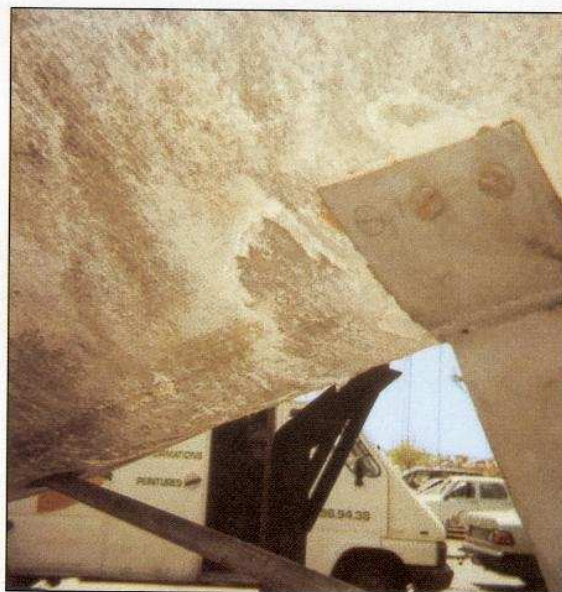


Photo 2-31 : dégradation importante du stratifié



Photo 2-32 : dégradation des premiers mats, du roving suivant, des mats suivants et enfin du 2ème roving. Profondeur du cratère : 9 mm



Photo 2-33 : dégradation des premiers mats, du tissu léger suivant et des mats suivants

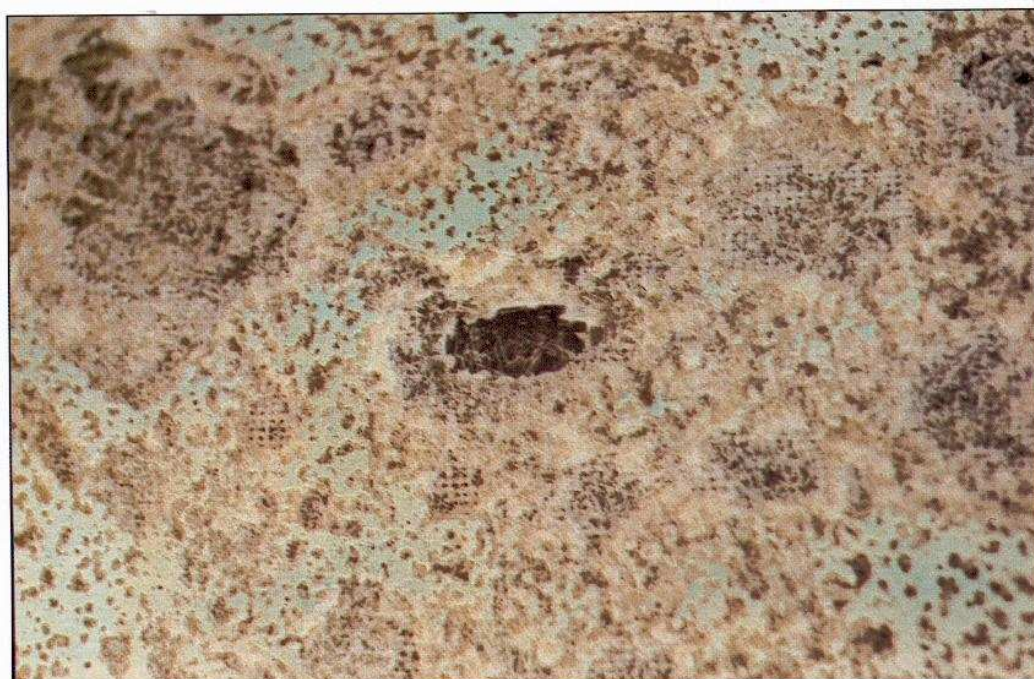
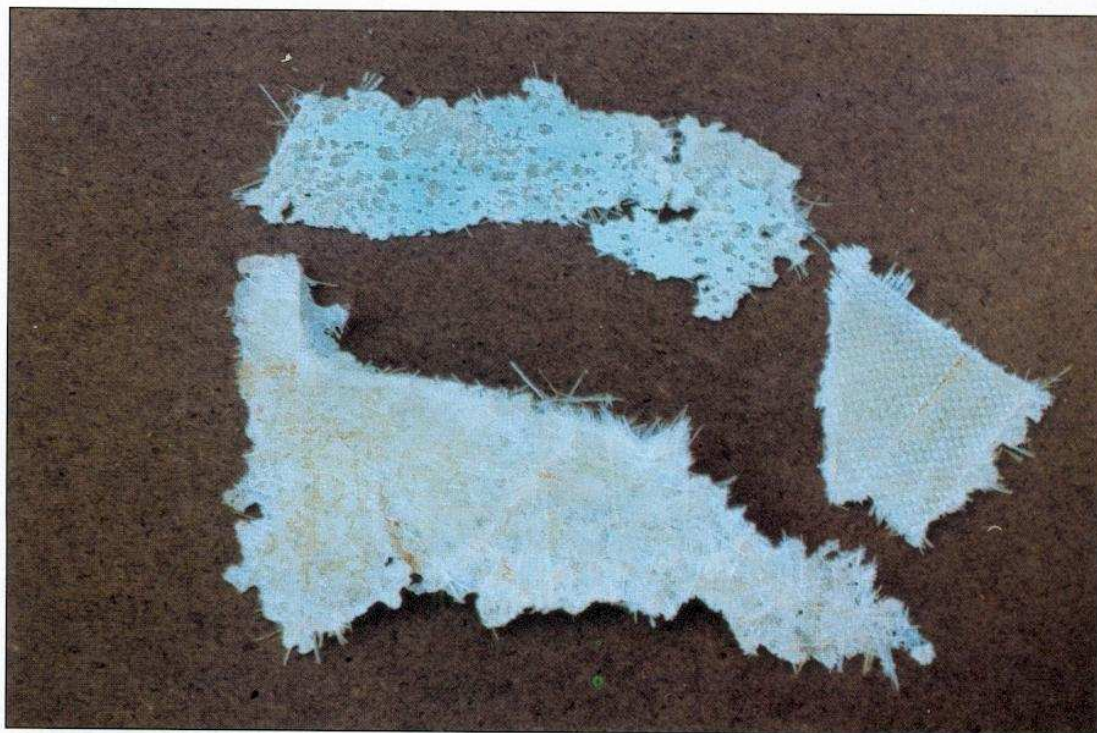


Photo 2-34 : les premiers mats s'arrachent facilement. L'interface avec les plis suivants est pauvre en résine



Photo 2-35 : en bas : vu côté gelcoat. En haut : la face du mat est pauvre en résine. A ^{droite} ~~gauche~~ : le tissu léger est pauvre en résine.



C.M.EL. BOUVIANT
EXPERT MARITIME
N° 84 Sainte-Candle
93520 Roquebrune/Argens