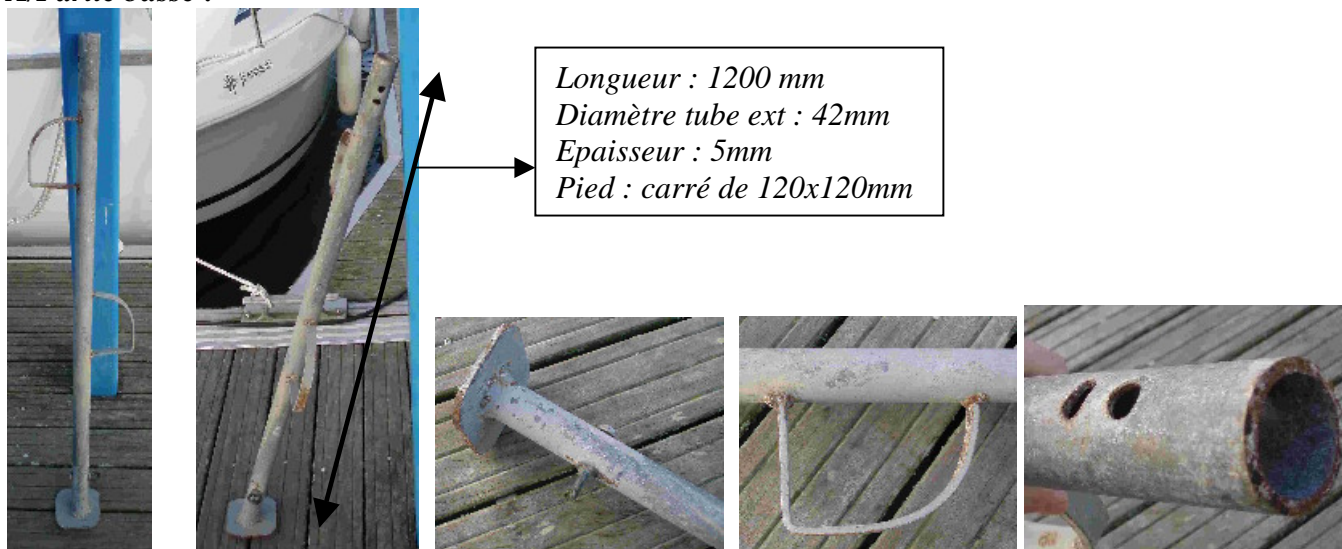


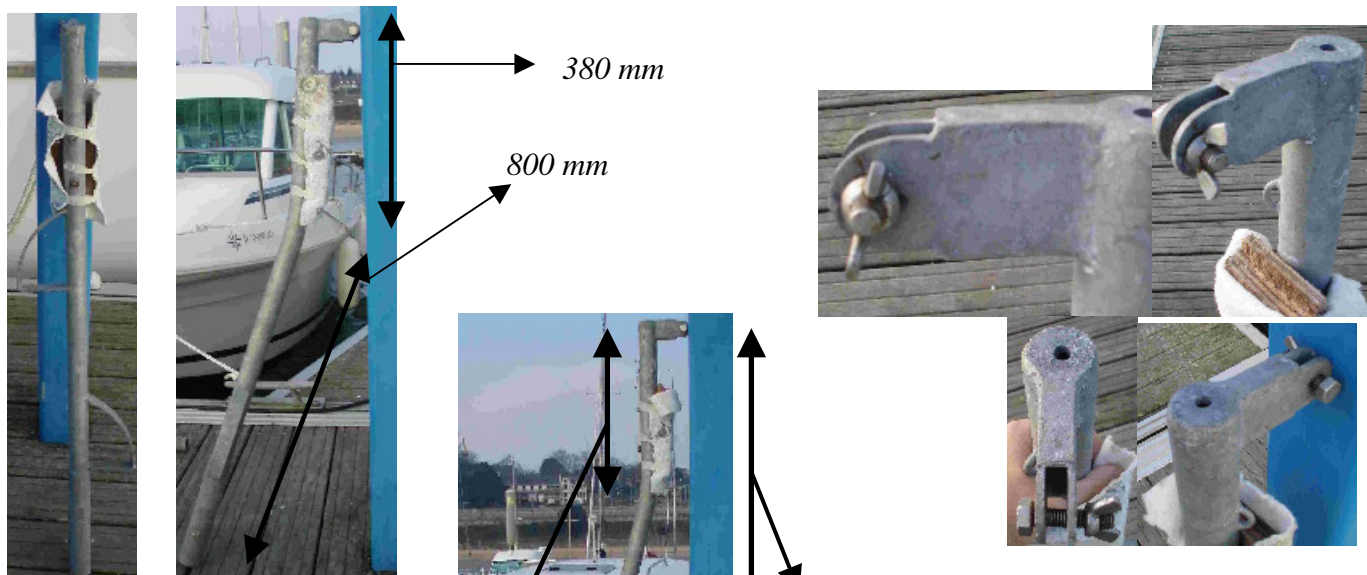
BEQUILLES DE SANGRIA (MODELE Lady M de Brest)

Pour répondre à la demande de quelques Sangriamis, voici des photos d'ensemble et de détails des béquilles qui équipent Lady M. A l'origine, ces béquilles étaient d'un seul tenant. Pour des raisons d'encombrement, elles ont été coupées à la moitié et équipées d'un système de manchonnage. A chacun de prévoir son système.

A/Partie basse :



B/ Partie haute



C/ L'ensemble

